

ダストクリーナーの使い方

STEP

1

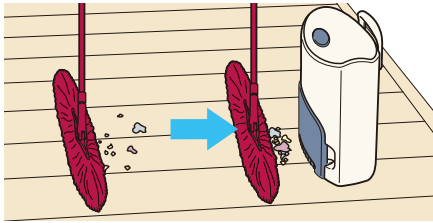
まずはコンセントを差し込みます。

STEP

2

フロアモップでゴミやホコリを集めます。

フロアモップで集めたゴミやホコリを、ダストクリーナーの吸込み口近くに集めます。



STEP

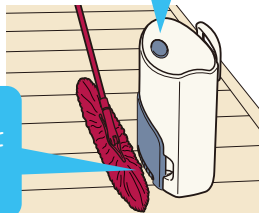
3

集めたゴミやホコリを吸わせます。

スイッチを入れてモップを吸込み口に寄せ、集めたゴミとホコリを吸わせます。

スイッチを入れる

吸込み口にモップが当たるくらいまで寄せると集めたゴミやホコリをよく吸込みます。

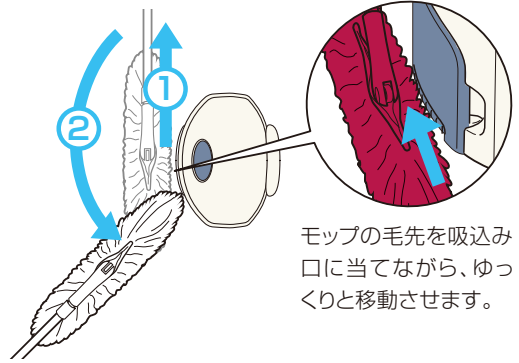


STEP

4

モップのホコリを吸わせます。

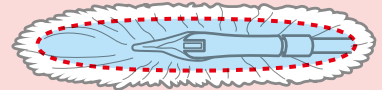
スイッチを入れ、モップを回転させるようにしてホコリを吸わせます。



モップの毛先を吸込み口に当てながら、ゆっくりと移動させます。

フロアモップの毛の根元および底面のゴミ、ホコリ、髪の毛は、構造上除去できません。

- ホコリの付着状態によっては、ダストクリーナーで完全に除去できない場合があります。部分的ホコリは除去できません。
- モップに絡み付いた髪の毛や糸くずなどは、完全に除去できませんので、ご了承ください。



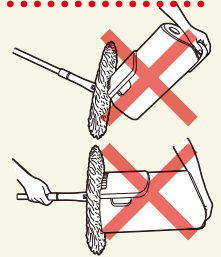
⚠️ ご注意

- 本体を持ち上げたまま、ダストクリーナーにゴミやホコリを吸わせないでください。使用中に吸込みパネルが外れたり、対象面を傷つける恐れがあります。



⚠️ ご注意

- 本体を傾けたり寝かした状態で、モップのホコリを吸わせないでください。
- 本体を移動する際は、電源コードを束ねてください。伸ばした状態で移動するとコードが足に絡まり、転倒する恐れがあります。



●お問い合わせはお気軽に下記のダスキフランチイズチェーン加盟店まで

STEP

5

使用後は電源をオフにしてください。

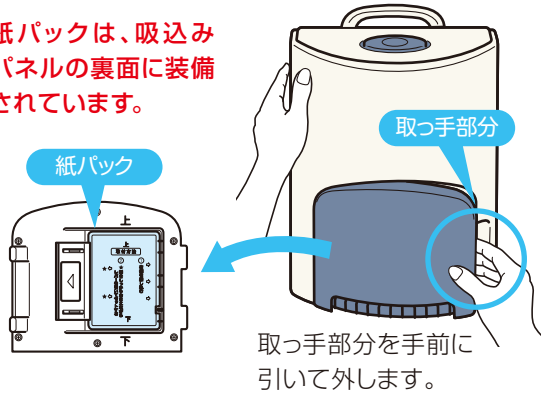
使用後はスイッチをオフにして、電源プラグをコンセントから抜いてください。

紙パックの交換とセット方法

STEP

1 電源プラグを抜き 吸込みパネルを外します。

紙パックは、吸込み
パネルの裏面に装備
されています。



STEP

2 紙パックを取り外します。

紙パック脱着レバーを左へスライドさせ、
紙パックを取り外します。



お願い 紙パックは必ず当社指定の
専用紙パックをお使いください。

- 指定以外のものを使用すると故障の原因となる場合があります、性能・品質を保証できません。
- 紙パックは火気、高温、多湿、直射日光を避け、できるだけ包装用紙にいれたまま小児の手の届かない所に保管してください。

● お問い合わせはお気軽に下記のダスキンフランチャイズチェーン加盟店まで

STEP

3 吸込みパネルの裏面に 専用紙パックをセットします。

① 吸込みパネルと紙パックの上下
の方向をそろえます。

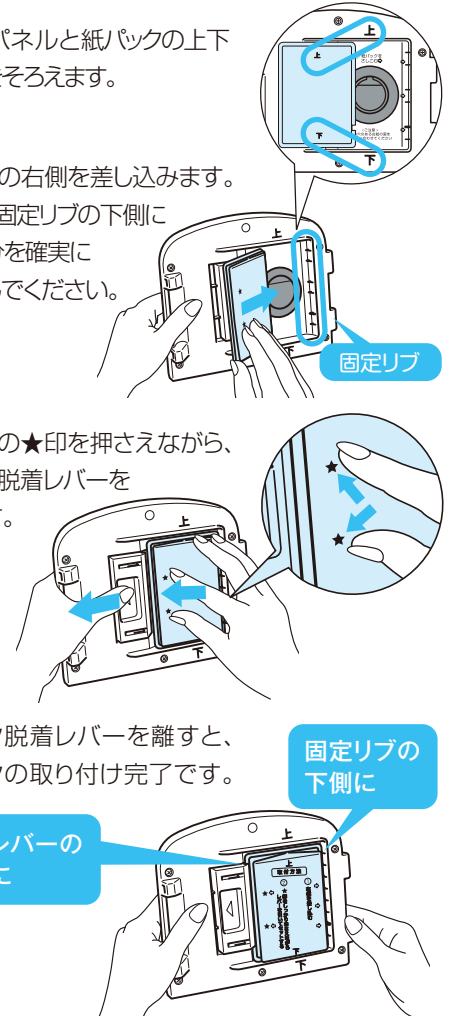
② 紙パックの右側を差し込みます。
紙パック固定リップの下側に
台紙部分を確実に
差し込んでください。

③ 紙パックの★印を押さえながら、
紙パック脱着レバーを
引きます。

④ 紙パック脱着レバーを離すと、
紙パックの取り付け完了です。

脱着レバーの
下側に

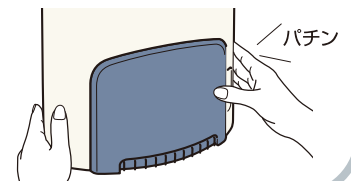
固定リップの
下側に



STEP

4 吸込みパネルを本体に 取り付けます。

パネルの右側を、
パチンと音がする
まで押さえます。



⚠️ ご注意 紙パックは正しい手順で
セットしてください。

● 誤った手順で行うと、紙パックが取り付けできません。